

RECTICEL

Hoogtepunten 2017 en vooruitzichten 2018

Antwerpen, VFB Happening 2018
24 maart 2018

Olivier Chapelle – CEO

Agenda

- 1 Hoogtepunten 2017
- 2 Strategie
- 3 Voorstel dividend en Vooruitzichten 2018

Recticel, Europese marktleider in polyurethaan toepassingen met gerichte globale aanwezigheid

Belgische multinational

Gediversifieerde activiteiten gespreid over 4 sectoren

98 vestigingen in 28 landen

Gecombineerde netto-omzet: €1,45 miljard

Beursgenoteerd  **EURONEXT**

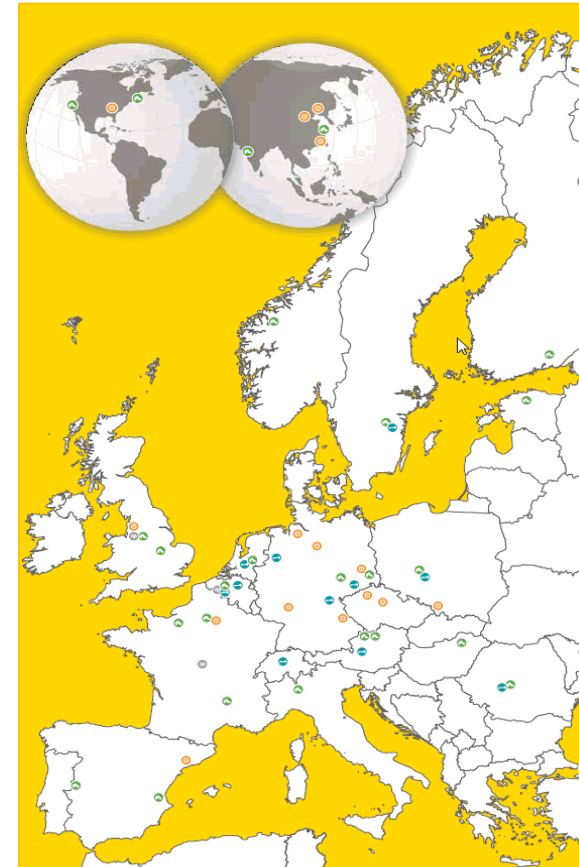
Toonaangevende Europese speler in polyurethaan-toepassingen

Wereldwijd actief

ca. 8.400 medewerkers

91% van de omzet wordt in Europa gerealiseerd

Marktkapitalisatie ca. €540 miljoen



4 sectoren in dienst van de belangrijkste markten voor Recticel (2017 cijfers)

Isolatie

- #2 aanbieder in Europa van hoog performante polyurethaan hardschuim panelen voor thermische isolatie in de bouwsector
- Sterke merken zoals **Eurowall®**, **Powerdeck®**, **Powerroof®**, **Powerwall®**, ..
- Sterk vertegenwoordigd in Benelux, France en VK
- Market met grote potentiële groei
- Leider op technologische vlak
- Beste dienst en kwaliteit

Omzet: 272.3m€
(18.6% van groepsomzet)
6 locaties
520 medewerkers

Slaapcomfort

- #2 aanbieder in Europa van matrassen en bedbodems
- Verdere ontwikkeling van sterke *ingredient* merken als **GELTEX®** inside
- Sterke lokale merken zoals **Schlaraffia®**, **Beka®**, **Swissflex®**, **Lattoflex®**, etc.
- Merken = 63% van omzet

Omzet: 272.1m€
(18.6% van groepsomzet)
10 locaties
1 667 medewerkers

Soepelschuim

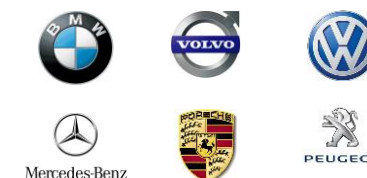
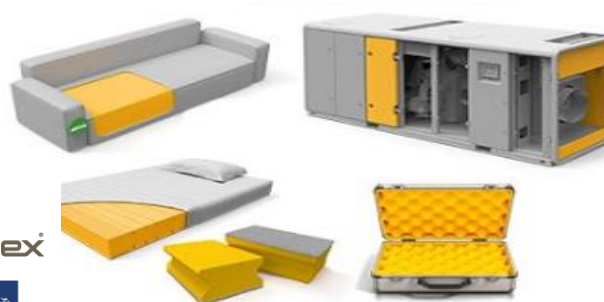
- #1 aanbieder in West- en Oost-Europa van comfort en technische schuimen
- Brede waaier aan toepassingen voor technische schuimen met hoge toegevoegde waarde
- Wereldwijd actief in technische schuimen (#1 in Europa)

Omzet: 626.1m€
(42.9% van groepsomzet)
62 locaties
3 208 medewerkers

Automobiel

- Subsegment **Interiors** is wereldwijd unieke aanbieder van huiden voor binnenbekleding van auto's op basis van gepatenteerde polyurethaan spray technology (Colo-Sense® Lite)
- Subsegment **Proseat** (51/49 **joint venture**) is #2 aanbieder in Europa in de markt van schuim voor autozetels, met recent uitbreiding naar lichtgewicht EPP (expanded polypropylene) onderdelen.

Omzet: 350.4m€
(24.0% van groepsomzet)
19 locaties
2 722 medewerkers



Hoogtepunten 2017 – Recticel behaalt verdere omzet- en winstgroei

1

Omzet +8.4% | REBITDA +8.0% | REBIT +14.2% | Netto resultaat +46.4%

2

**Grote brand in Automobielfabriek in Most (Tsjechië) op 22 januari 2017
BASF TDI pollutie op 5 oktober 2017**

3

Nooit geziene grondstofprijsstijging (+27.6%), gecombineerd met tekort aan isocyanaten, en ongunstige wisselkoersomgeving: zwakke £ (-7.0%) en sterke €

4

Weerbaarheid van de rendabiliteit: enige volumegroei, reactieve prijsstijgingen en structurele SG&A kosten-besparingen

5

**Nieuwe convertie units in Soepelschuim zullen opgestart worden in China en Marokko in Q2 2018
Nieuwe greenfield Isolatiefabriek in Finland zal opgestart worden in Q4 2018**

6

**Netto schuld (op & buiten balans) van €177.6m, een historisch laagtepunt
Schuldgraadratio @ 46.9% en Hefboomratio @ 1.29**

7

Gesyndiceerde lening: akkoord met banken over de vrijgave van alle eerder toegekende zekerheden

8

Recticel zal een brutodividend uitbetalen van €0.22 per aandeel (+22% vs 2016)

Status brand op 22 januari 2017 in Most (CZ) – Automobielen Interiors

Op 22 januari 2017 werd één van de productiehallen van de Automobielen Interiors-fabriek in Most (Tsjechië) getroffen door een zware brand. Hierdoor was RAI Most s.r.o., een 100%-dochteronderneming van Recticel, genoodzaakt om tegenover zijn klanten overmacht in te roepen.

Recticel en zijn klanten, gesteund door de getroffen OEM's PSA Peugeot Citroën, Renault, Daimler, BMW en Volkswagen, hebben sindsdien actief samengewerkt om de contractuele leveringen volledig te herstellen, hetgeen sinds september 2017 is gebeurd.

RAI Most s.r.o. is verzekerd volgens de normen van de sector. Aan het einde van 2017 werd de netto niet-recurrente financiële impact geschat op EUR -7,8 miljoen, wat overeenkomt met: bijkomende uitgaven, inefficiënties en verliezen op activa als gevolg van de brand, bijzondere waardeverminderingen, herverzekeringskosten en verzekeringsvergoedingen. Bijkomende eenmalige kosten alsook verzekeringsvergoedingen worden nog verwacht voor 2018.

De fabriek in Most produceert – op basis van de gepatenteerde Colo-Fast®- en Colo-Sense® Lite-spraytechnologieën – interieurbekledingsonderdelen van elastomeer voor auto's, zoals dashboardhuiden en bekleding voor deurpanelen, die worden verkocht aan verschillende eerstelijnsleveranciers in de auto-industrie. In 2017 realiseerde RAI Most s.r.o. een omzet van CZK 865 miljoen (EUR 32,8 miljoen) en stelde het 519 mensen tewerk.

Status TDI kwaliteitsproblemen bij BASF

Op 10 oktober 2017 heeft Recticel aangekondigd dat het op 5 oktober 2017 een kennisgeving van BASF heeft ontvangen waarin werd vermeld dat er tussen 25 augustus 2017 en 29 september 2017 door de BASF-fabriek in Ludwigshafen (Duitsland) vervuild tolueendiisocyaan ('TDI') – meer in het bijzonder Lupranate T80 A – werd geleverd aan vijf vestigingen van Recticel waar soepel polyurethaanschuim voor de sector wordt geproduceerd. BASF is een van de belangrijkste leveranciers van TDI en andere klanten van BASF werden met hetzelfde probleem geconfronteerd en hebben eenzelfde kennisgeving ontvangen.

Op 19 oktober 2017 heeft Recticel bevestigd dat alle getroffen vestigingen de productie opnieuw hebben opgestart met conform TDI. Alle getroffen schuimproducten die zich nog in de vestigingen van Recticel bevonden, zijn in quarantaine geplaatst. Recticel heeft in nauwe samenwerking met zijn klanten een uitvoerig traceerbaarheidsonderzoek voltooid om alle getroffen schuimleveringen te identificeren. BASF heeft duidelijkheid verschaft over het veiligheidsprobleem en het risico dat met het niet-conforme TDI van BASF gepaard gaat, en heeft verklaard dat er geen gevaar was voor de gezondheid. Als voorzorgsmaatregel hebben ze aangeboden om alle schuimproducten die met niet-conform TDI van BASF voor de sectoren slaapcomfort en bekleding zijn vervaardigd, op te halen.

Recticel blijft met BASF samenwerken om de resterende problemen met klanten op te lossen en om de getroffen schuimproducten op te halen, en verwacht niet dat dit probleem een aanzienlijke financiële impact zal hebben.

De meeste eindmarkten waren goed in 2017

Grondstofprijsstijgingen en wisselkoersen boden sterke tegenwind!

Olieprijs eindigde in 2017 @ 64\$/bl

Wisselkoersen & Aardolie

- De gemiddelde evolutie in 2017 van de belangrijkste wisselkoersen versus EUR:
 - GBP -7.0% vs gemiddelde 2016
 - CNY -3.8%
 - USD -2.1%
 - PLN +2.4%
- Olieprijs niveau 45.09\$/bl gemiddelde 2016 vs 54.85\$/bl gemiddelde 2017 → +21.6%
- Chemische grondstoffen gemiddelde formulatiekost 2017 vs 2016 → +27.6%

Landen/Regio's

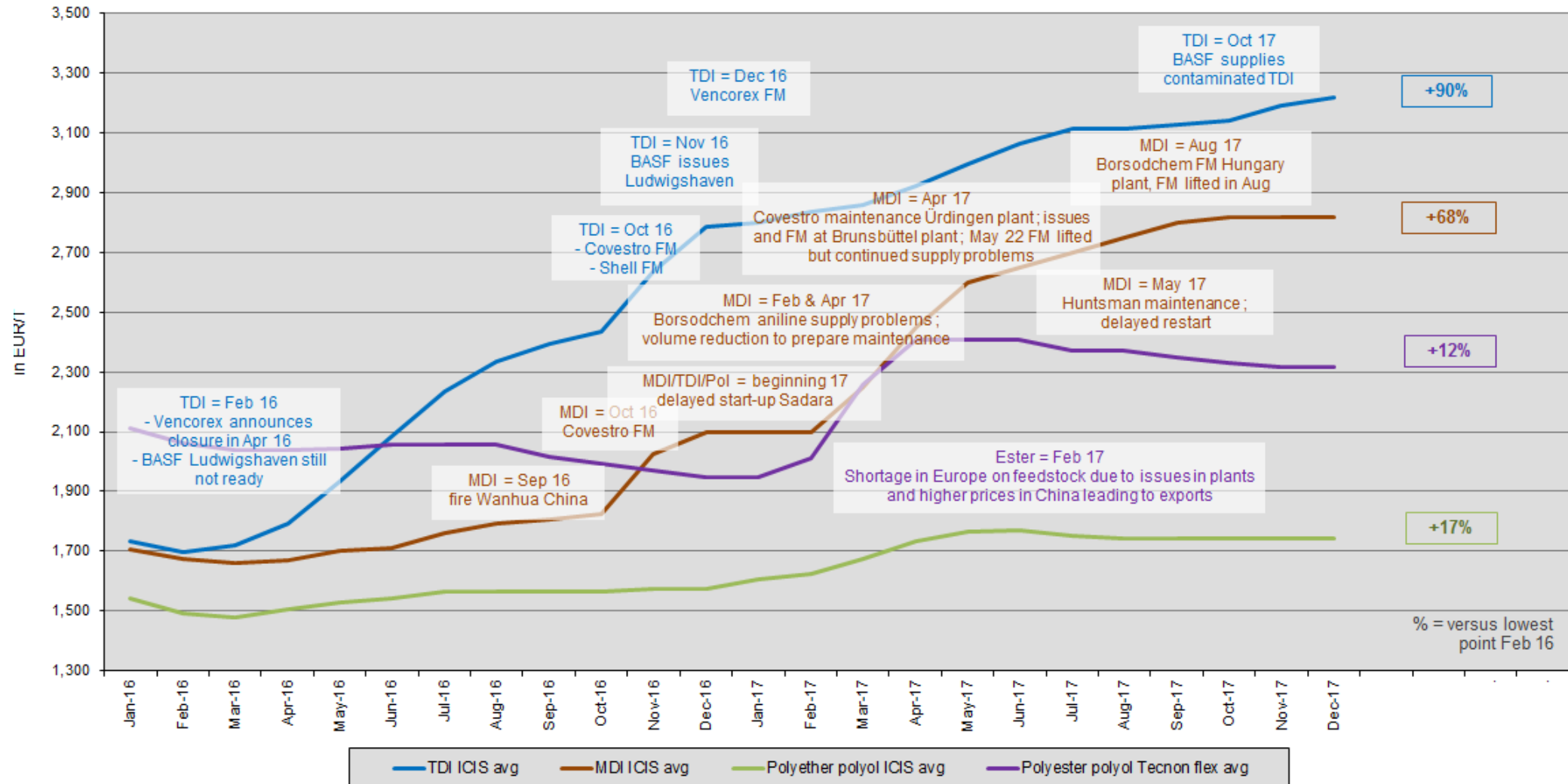
- Verenigde Koninkrijk → verzwakking: Automobiemarkt lager, bouwmarkt onderdrukt, trage SMCG
- Spanje → sterker
- Frankrijk → sterker
- Benelux, Duitsland & Central EU → sterker
- Scandinavië → stabiel
- Internationaal → sterker

Marktsegmenten

- Automobiel → stabiel in USA, nog steeds groei in EU en China
- Slaapcomfort/Meubel → significante impact door BASF TDI kwaliteitsproblemen in Q4 2017
- Bouw → sterker in Frankrijk, zwakker in VK, sterker in BeNeLux
- Industrie → sterker

Polyolprijzen zijn gestabiliseerd... Isocyanaatprijzen stijgen nog steeds... maar MDI-tekort is opgelost!

Recente marktprijs evolutie TDI / Crude MDI / Polyether & Polyester soepelschuim polyolen
(price source ICIS/Tecnon)

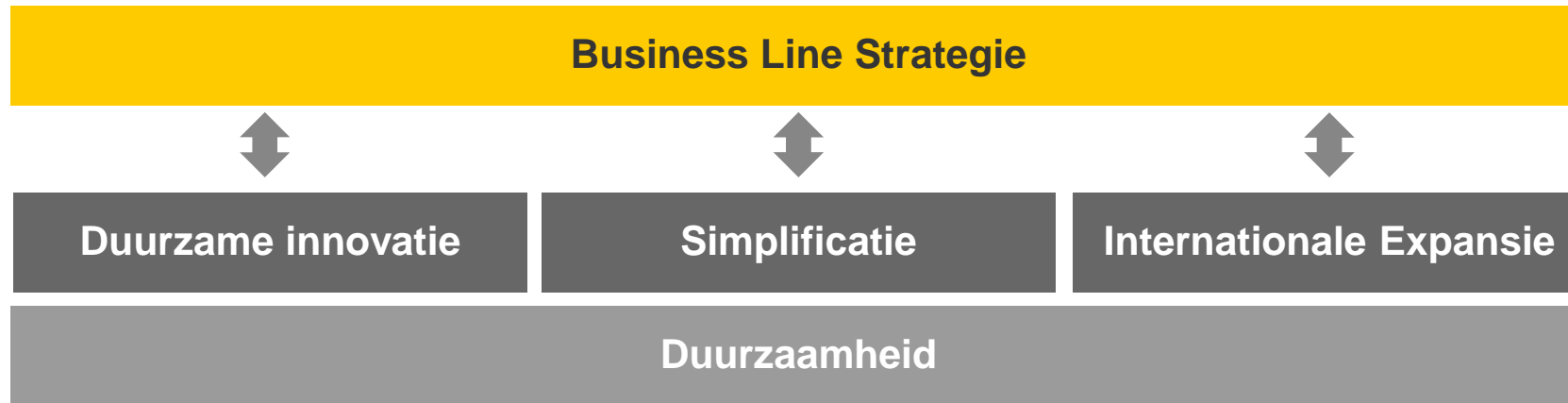


Agenda

- 1 Hoogtepunten 2017
- 2 Strategie
- 3 Voorstel dividend en Vooruitzichten 2018

Strategie is gefocust op het verschaffen van oplossingen met hoge toegevoegde waarde voor de verschillende kernmarkten, ...

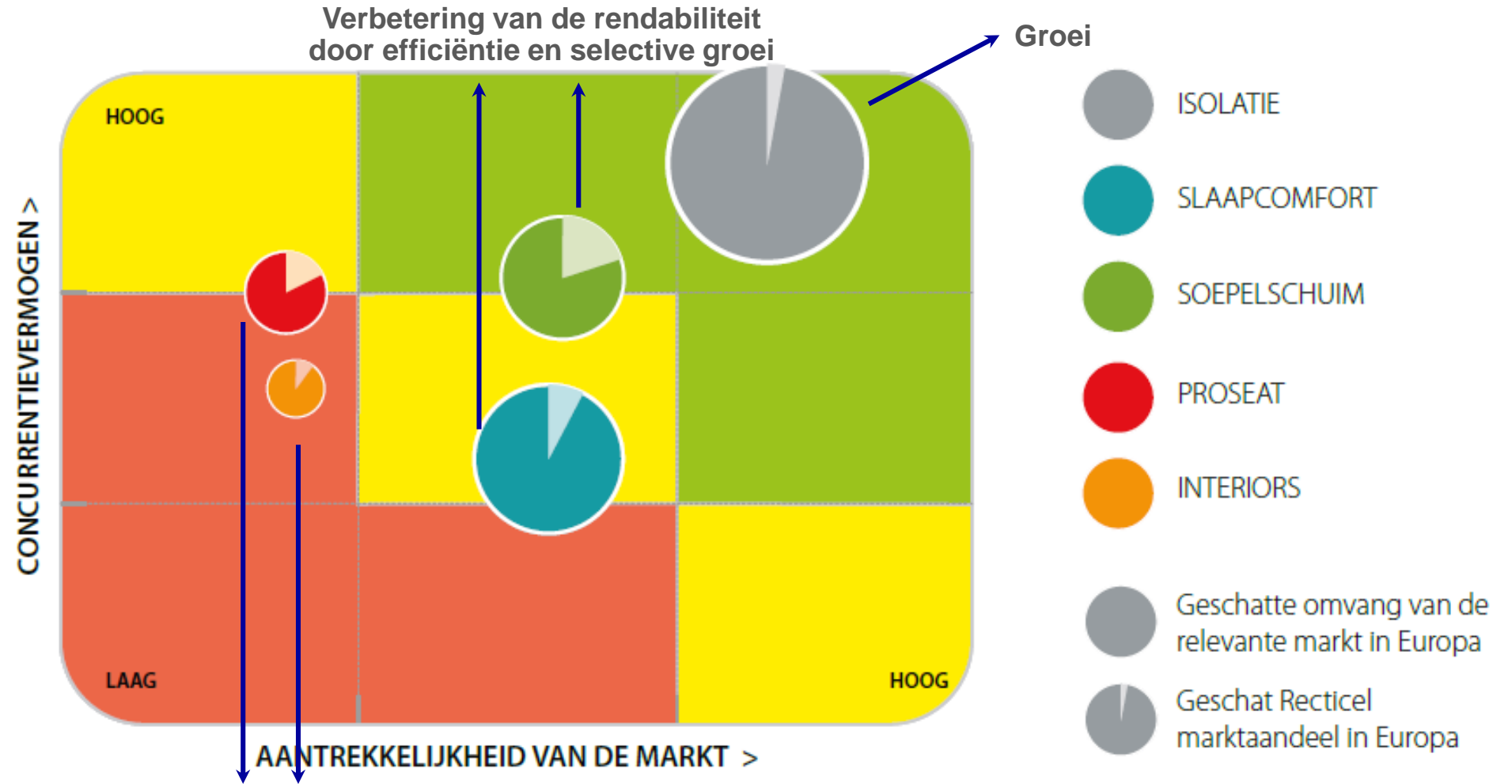
- De bouwstenen van de Groepsstrategie kunnen als volgt worden geïllustreerd:



- Algemene Groepswijde strategische prioriteiten ondersteunen de specifieke business line Strategie:
 - Innovatie met hoge toegevoegde waarde in zowel toepassingen, producten en materialen
 - Algemene **simplificatie** van de Groep en afronden van de rationalisatie van de industriële voetafdruk
 - Nastreven van een voorzichtige **internationale expansie** buiten Europa
 - Integratie van **duurzame ontwikkelingscriteria** in alle bedrijfsbeslissingen

...geïmplementeerd via een grondige business line beoordeling

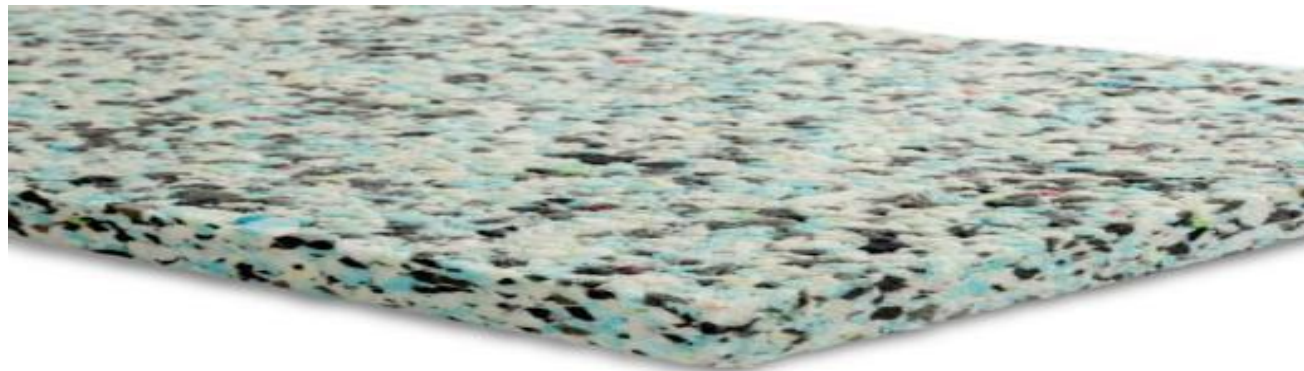
Het strategische plan geeft voorrang aan de toewijzing van middelen op basis van de relatieve aantrekkelijkheid van de eindmarkten en het concurrentievermogen van de Groep in elke markt



Worden als non-core beschouwd

Innortex : overname in het Isolatie-segment

- Overgenomen op 6 oktober 2016
- Plaats : Angers, Frankrijk
- State-of-the-art productie-eenheid voor de productie van fiber bonded oplossingen waarbij gebruik gemaakt wordt van Soepelschuim-productieafval of “end of life” materialen (soepelschuim en/of textiel)
- Combineert thermische en akoestische isolatie voor gebruik in toepassingen voor:
 - isolatie van scheidingswanden, tussenbalken, in tussenvloeren, ...
 - tapijtsystemen in automobiel toepassingen
- Uiterst duurzame eindproducten die perfect beantwoorden aan de vereisten van de circulaire economie
- Ondersteunt Recticels strategie inzake duurzaamheid door bij te dragen aan de doelstellingen rond grondstofefficiëntie (cfr Duurzaamheidsrapport: “tegen 2020, wenst Recticel zijn productievolume van gerecycleerde oplossingen te verdubbelen”)



Turvac : Joint Venture in Isolatie-segment

- 50/50% JV met Turna, opgericht op 28 November 2016
- Plaats : greenfield productie-eenheid in Šoštanj, Slovenië (80 km van Ljubljana)
- Produceert Vacuum Isolation Panels (VIPs) : kern gemaakt uit pyrogene silica of glasvezel, dat vervolgens in een multilayer zak wordt gestoken om vervolgens vacuüm te worden verzegeld.
- Thermische isolatie is driemaal beter dan de beste PIR producten
- Systemen waarbij VIPs en PIR panelen worden gecombineerd openen een brede waaier aan hoogperformante thermische toepassingen
- In het bijzonder toepassingen met ruimtebeperkingen (o.a. terrassen, hellende daken, enz) zijn bij voorkeur de domeinen voor toepassing van VIP oplossingen



COVER - FOIL BAG

Function:
to prevent deserting of gas
and moisture into the panel

Materials:
hight barrier multilayer film

HEAT SEALED SEAM

CORE

Function:
to create shape and to channel heat wave

Materials:
Fumed Silica, glass fiber

Isolatie divisie breidt uit in het Verenigd Koninkrijk

Op 8 maart 2017 kondigde Recticel aan dat de Isolatie divisie plannen heeft om te investeren in bijkomende productiecapaciteit in het Verenigd Koninkrijk, om op die manier aan de verdere groei van haar klanten te kunnen blijven voldoen.

Recticel heeft het genoeg een capaciteitsuitbreiding met 50% van de Isolatie divisie in het Verenigd Koninkrijk aan te kondigen. De bijkomende capaciteit zal gebruikt worden voor de productie van hoogperformante polyurethaan hardschuim panelen (“PIR”) voor thermische isolatie in de bouwsector. Met deze investering zal Recticel niet enkel tegemoetkomen aan de toegenomen vraag naar thermische isolatiematerialen in het Verenigd Koninkrijk, maar tevens een versnelling realiseren in de uitvoering van de groeistrategie van de Group.

Verdere groei wordt verwacht in de komende jaren omdat de structurele vraag naar hoogperformante bouwisolatie producten in polyurethaan zal blijven stijgen door de strengere isolatie normen en wetgevingen, hogere energieprijzen en het stijgende bewustzijn dat meer en betere isolatie noodzakelijk is.

De investering wordt verwacht ten minste EUR 20 miljoen te bedragen en de start van de productie is gepland in het derde kwartaal van 2018.

Olivier Chapelle (CEO): “Deze investering is in lijn met onze groeistrategie voor de Isolatie divisie. Het brengt bijkomende productiecapaciteit waardoor Recticel haar klanten in het Verenigd Koninkrijk zal kunnen blijven bedienen en met hen groeien.”

Isolatie divisie breidt uit met investering in Finland

Zoals aangekondigd in het persbericht van 21 juni 2017, zal Recticel een nieuwe productie-eenheid in Finland oprichten. Het project ligt op schema om de productie te starten in de loop van 4Q2018, en zal naar verwachting vanaf 2019 groei genereren in Scandinavië, de Baltische Staten en Rusland.

Soepelschuimdivisie : opstart nieuwe verwerkingseenheden voor technische schuimen in China en Marokko (2^e kwartaal 2018)



Duurzaamheidsrapport 2017: verslag over de aangegane verbintenissen

Duurzaamheid door
technologische
vooruitgang

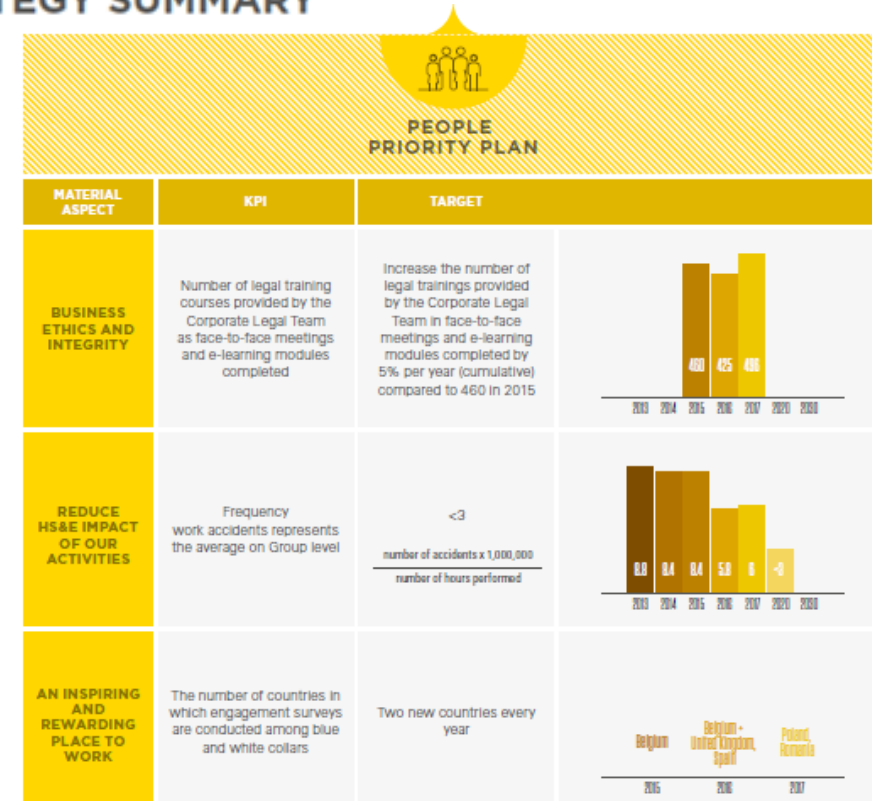
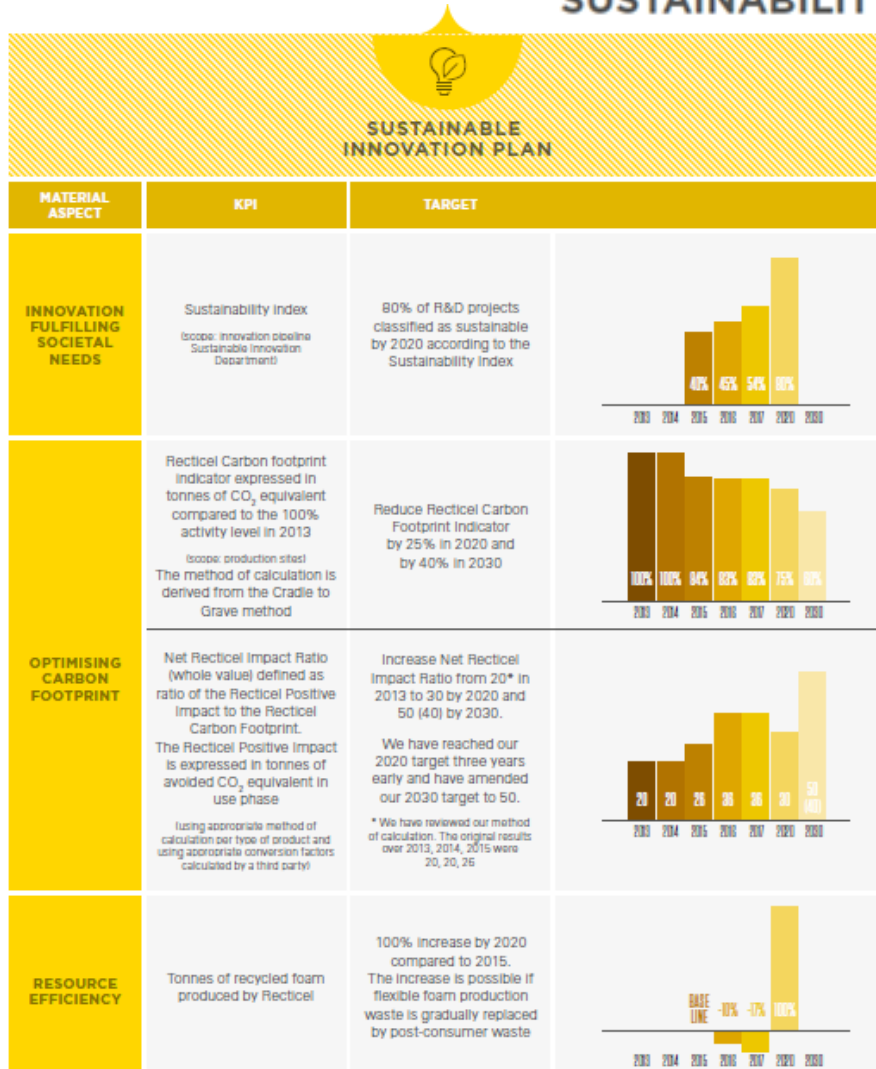


GROWING TOGETHER
TOWARDS A PURE FUTURE

RECTICEL
The passion for comfort

Duurzaamheidsrapport 2017: goede vooruitgang geboekt in de realisatie van de duurzaamheidsstrategie – audit uitgevoerd door PWC

SUSTAINABILITY STRATEGY SUMMARY



Agenda

- 1 Hoogtepunten 2017
- 2 Strategie
- 3 Voorstel dividend en Vooruitzichten 2018

Voorstel tot verhoging van dividend met 22,2%

De Raad van Bestuur zal aan de Jaarlijkse Algemene Vergadering van 29 mei 2018 voorstellen dat er een **brutodividend** wordt uitgekeerd van **EUR 0,22 per aandeel** op 54,8 miljoen aandelen, wat neerkomt op een totale dividenduitkering van EUR 12,1 miljoen (2016: respectievelijk EUR 0,18/aandeel en EUR 9,7 miljoen in totaal).

Vooruitzichten 2018

Voor het volledige jaar 2018 verwacht de Groep een voortgezette groei van haar gecombineerde omzet en REBITDA dankzij een combinatie van volumegroei, een verbeterde mix en efficiëntiewinsten.

Dank voor uw aandacht!

V&A