

VFB 24 maart 2018



INTERVEST
OFFICES & WAREHOUSES



Ambitieuus groeiplan

2018

Vastgoedportefeuille
naar € 800 miljoen

Logistiek
naar 60%

Kantoren
naar 40%



Investeringsstrategie

31 december 2017

2017

31 december

Vastgoedportefeuille

€ 663 miljoen

Logistiek

€ 359 miljoen

Kantoren

€ 304 miljoen



LOGISTIEK
VASTGOED

54%

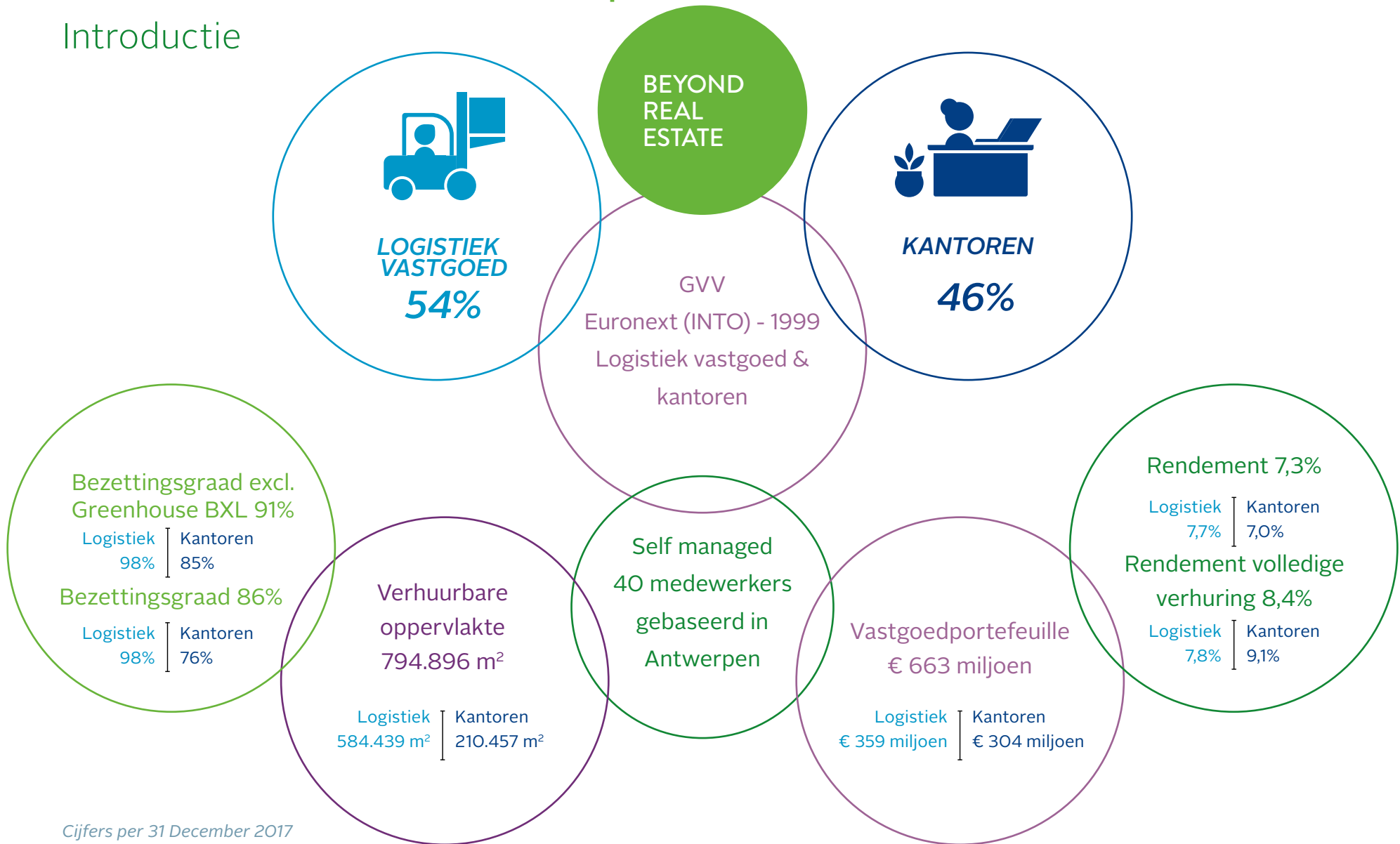


KANTOREN

46%

Interinvest in een notendop

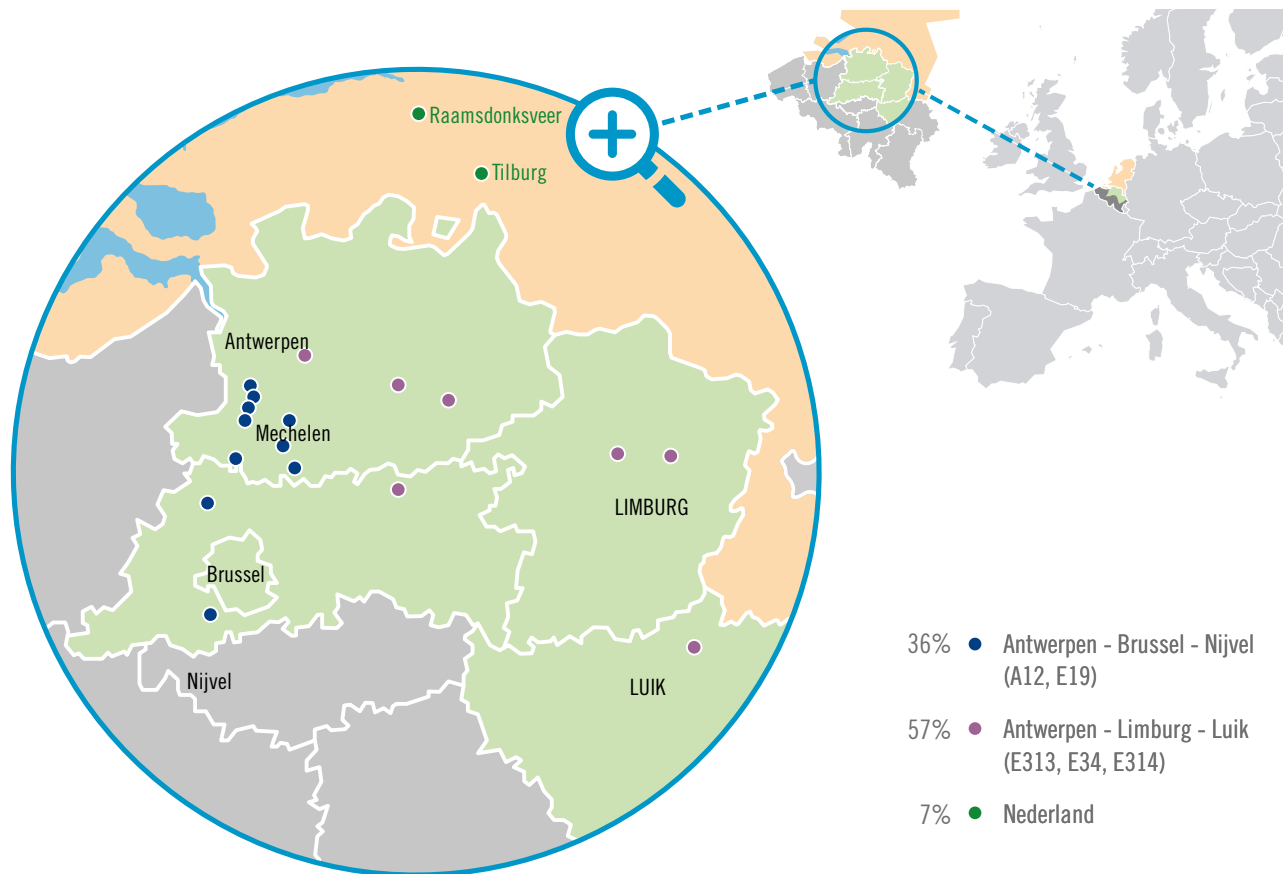
Introductie



Cijfers per 31 December 2017

Aard van de portefeuille

Geografische spreiding logistiek vastgoed



Focus in België:

- Antwerpen - Brussel - Nijvel (E19 en A12)
- Antwerpen - Limburg - Luik (E313)

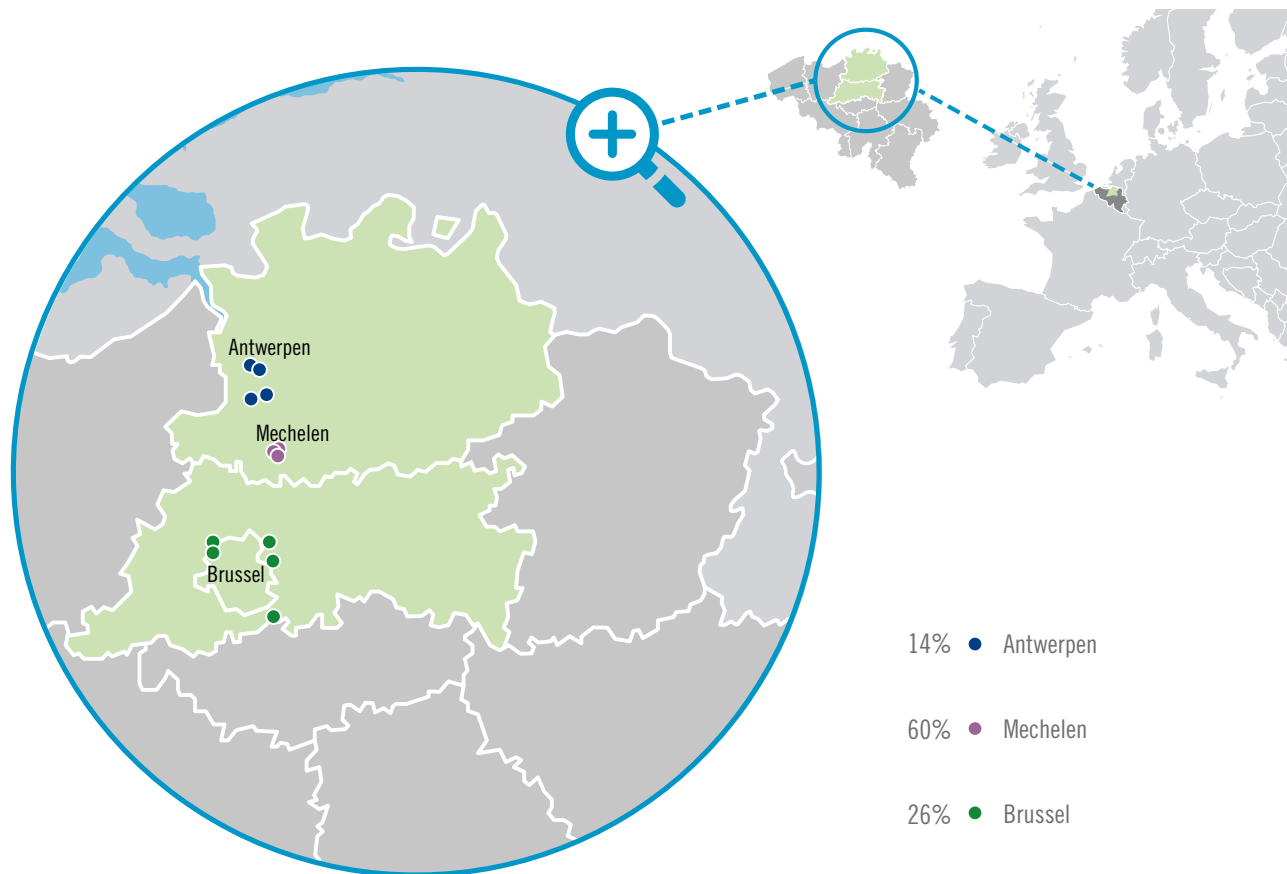
Focus in Nederland:

- Moerdijk - 's Hertogenbosch - Nijmegen
- Bergen-op-Zoom - Eindhoven - Venlo

Cijfers per 31 december 2017

Aard van de portefeuille

Geografische spreiding kantoren



Strategische focus op
as Antwerpen - Mechelen - Brussel
met belangrijk aandeel E19: 60%

Cijfers per 31 december 2017

Belangrijke activiteiten in 2017



€ 5,3 miljoen



€ 14,0 miljoen



€ 11 miljoen

Verwerving
logistieke site
in Oevel

Verwerving
logistieke site
in Aarschot

Verwerving
logistieke site
in Zellik

Verwerving
logistieke site
in Raamsdonksveer

Verwerving
logistieke site
in Tilburg

Oplevering
Herentals
Logistics 3

€ 7,7 miljoen



€ 15,0 miljoen



€ 9,5 miljoen



Belangrijke ontwikkelingen in 2017

Diegem Campus wordt Greenhouse BXL

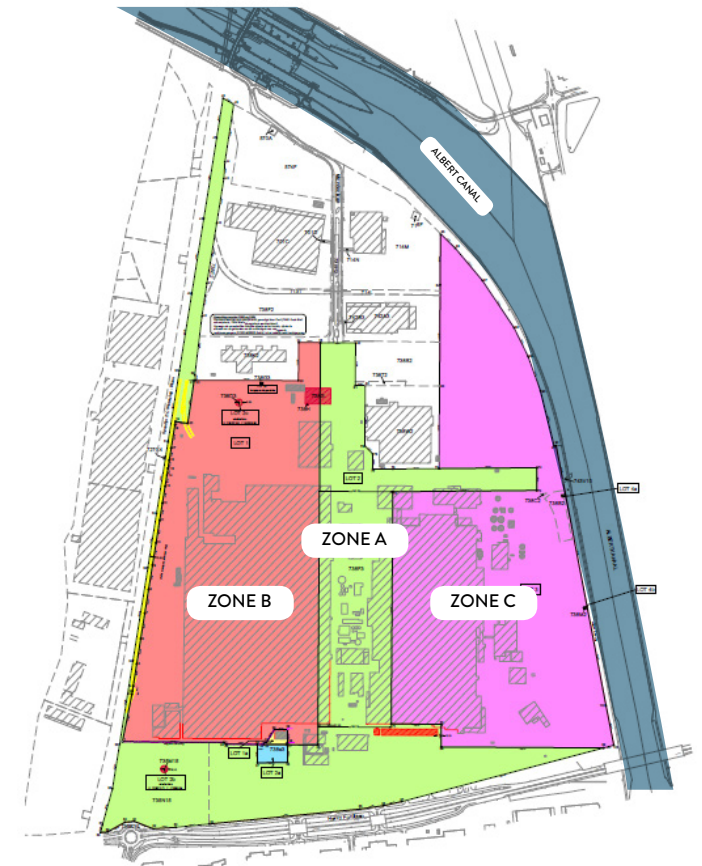
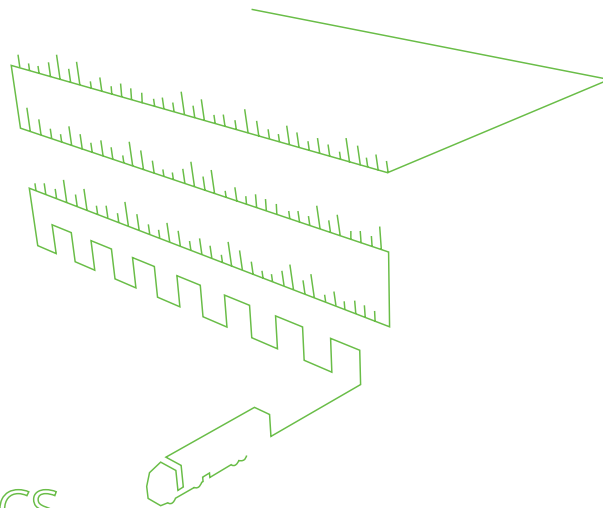
▼ Diegem - Greenhouse BXL



Belangrijke ontwikkelingen in 2017

Ontwikkelpotentieel 'Genk Green Logistics'

GENK
GREEN
LOGISTICS



▲ Genk - Ford site layout

Beyond real estate



Beyond real estate



Turnkey solutions
Cochlear



RE:flex en
serviced offices



Built to suit
Schrauben Sanitair
en Verwarming



Een greep uit
de uitgebreide
dienstverlening



BEZOEK ONS OP STAND 1005



INTERVEST
OFFICES & WAREHOUSES

**BEYOND
REAL
ESTATE**

