

# De methode LOEF

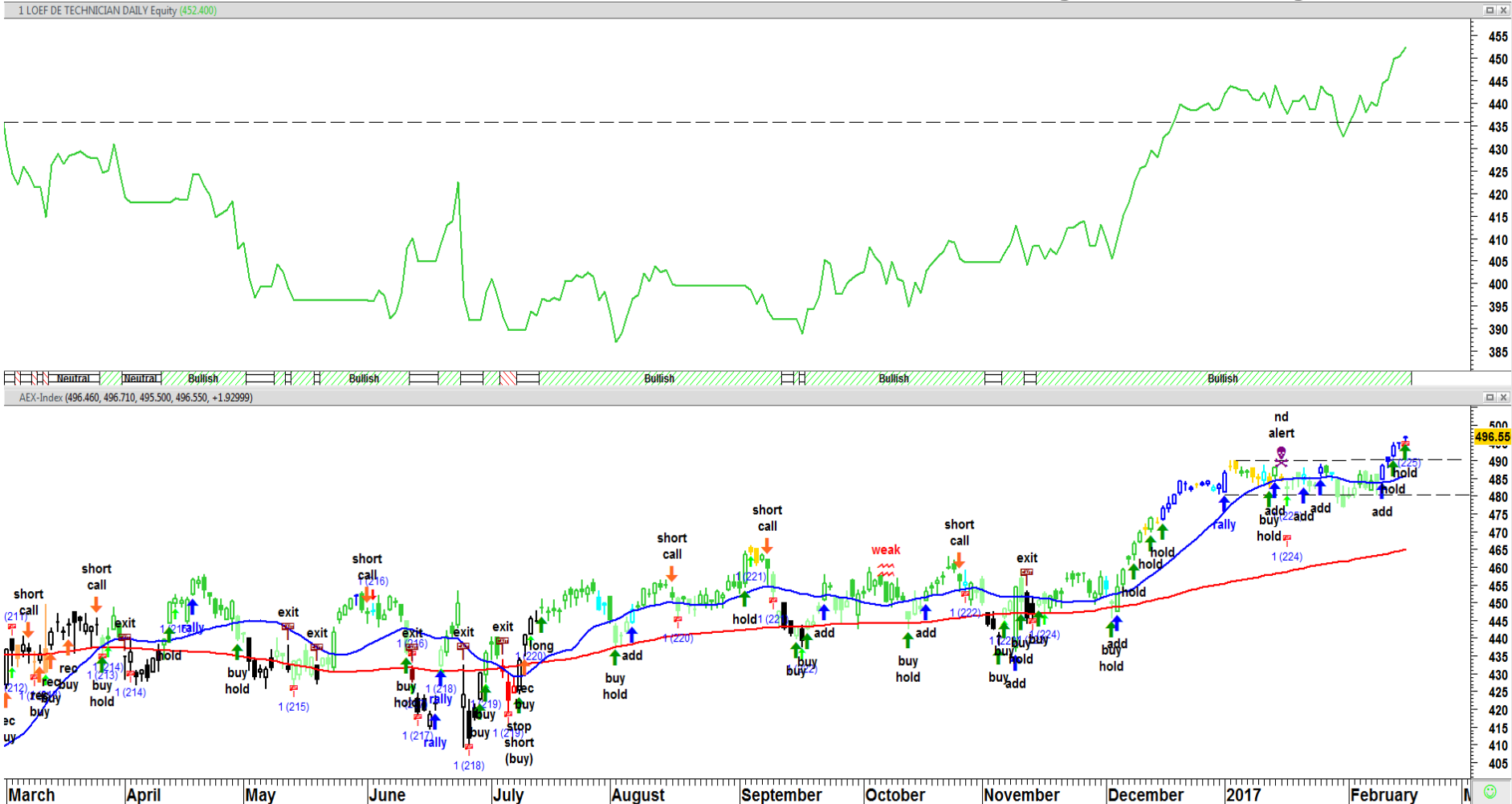
## Aangenaam met u kennis te maken

- Sinds oktober 1987 (beurscrash) belangstelling voor beleggen
- Sr.Beleggingsadviseur Rabobank, CenE, Theodoor Gilissen
- TA-columns in Het Financieele Dagblad (2007 t/m 2015)
- Onafhankelijk technisch analist / TA-consultant sinds 2010
- 'Certified Financial Technician' (CFTe) registratie (IFTA, USA)
- Oprichter / CEO van LOEF Technische Analyse
- Pro bij ProBeleggen sinds 1 maart 2016
- TA research all assets 'generiek' methode LOEF
- TA consultancy 'op maat' (coaching, workshop)



# De methode LOEF

## Vanaf 1 maart 2016 een AEX-simulatie long-/short signalen

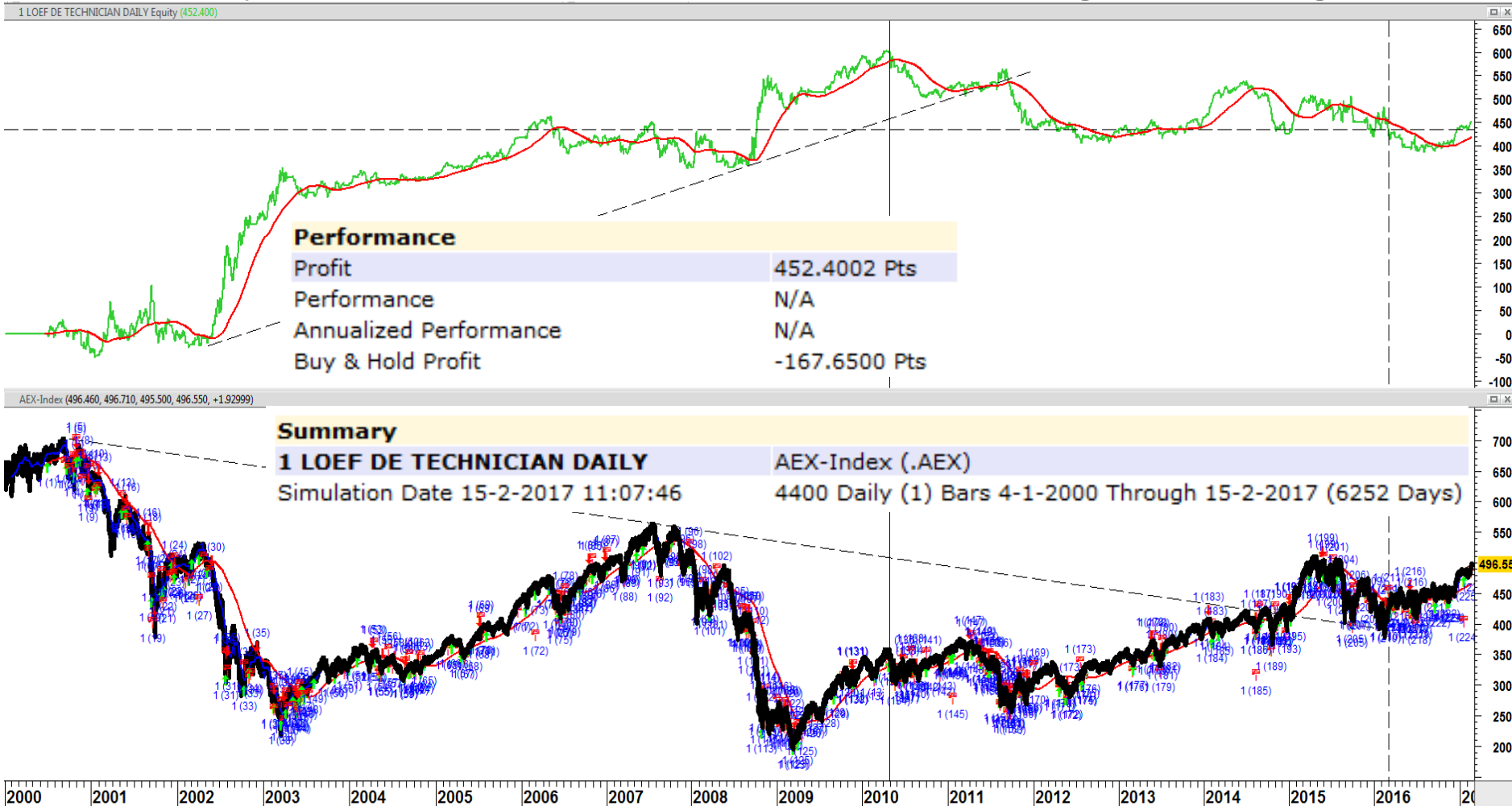


meer informatie? > [mail@edwardloef.com](mailto:mail@edwardloef.com)



# De methode LOEF

## Vanaf 4 januari 2000 een AEX-simulatie long-/short signalen



meer informatie? > [mail@edwardloef.com](mailto:mail@edwardloef.com)

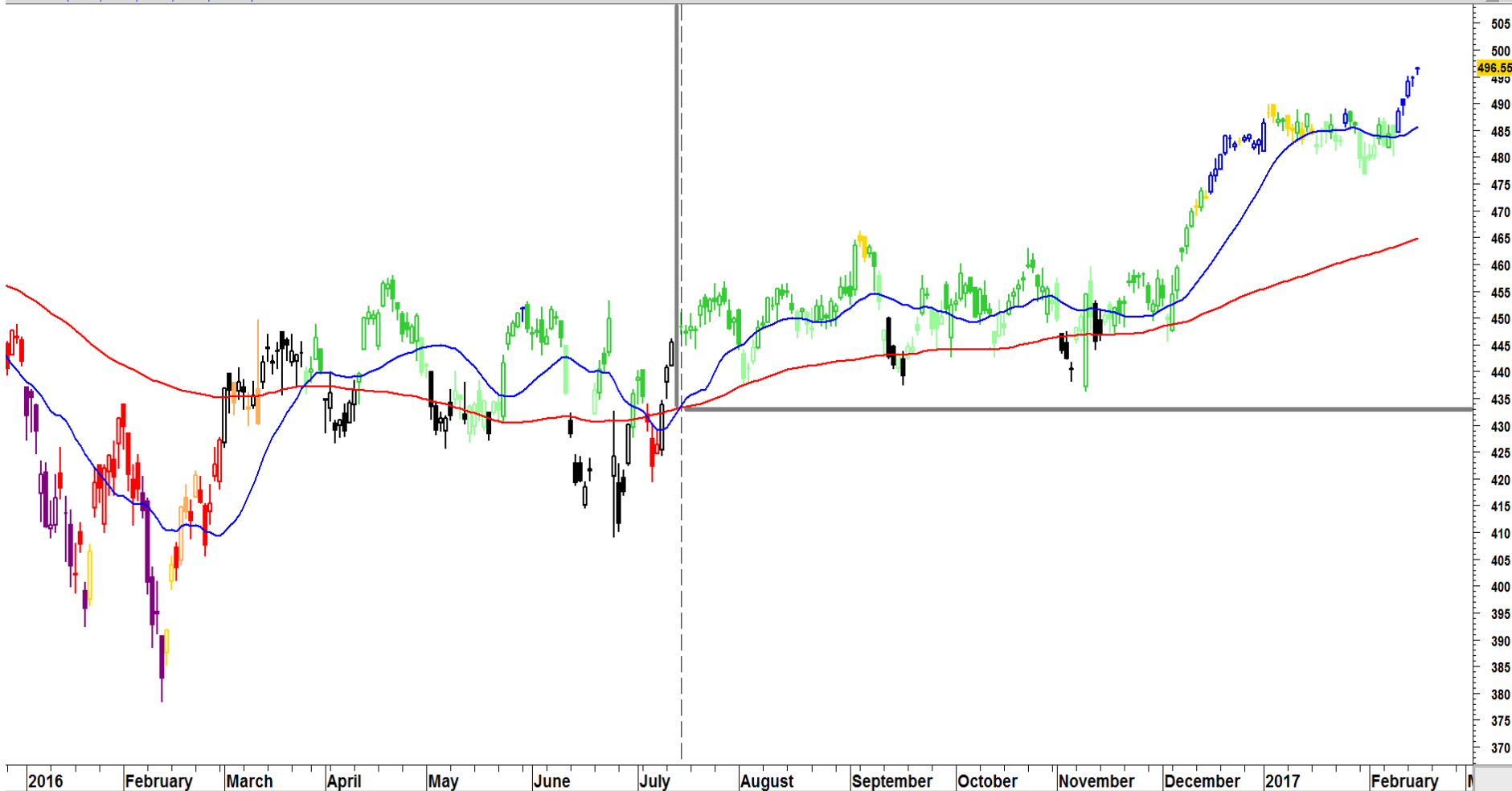
# De methode LOEF

- **L**ogisch            aanpak volgens rationeel begrijpelijke acties
  - **O**bjectief            gebaseerd op feiten in plaats van aannames
  - **E**envoudig            simpel te volgen door wat alle ogen zien en alle vingers kunnen aanwijzen
  - **F**unctioneel            weten wat en wanneer m.b.t. kopen, houden, verkopen
- > **LOEF**-methode **hulpmiddel bij keuzestress beleggingsbeslissingen**
- **Trendfase**            formules herkennen trendfasen: stijgend, dalend, neutraal  
**Trendsignalen**        beslisregels voor 'entry/exit' voor long- en -shortposities

# De methode LOEF

Logisch > trends herkennen met behulp van (2) gemiddelden

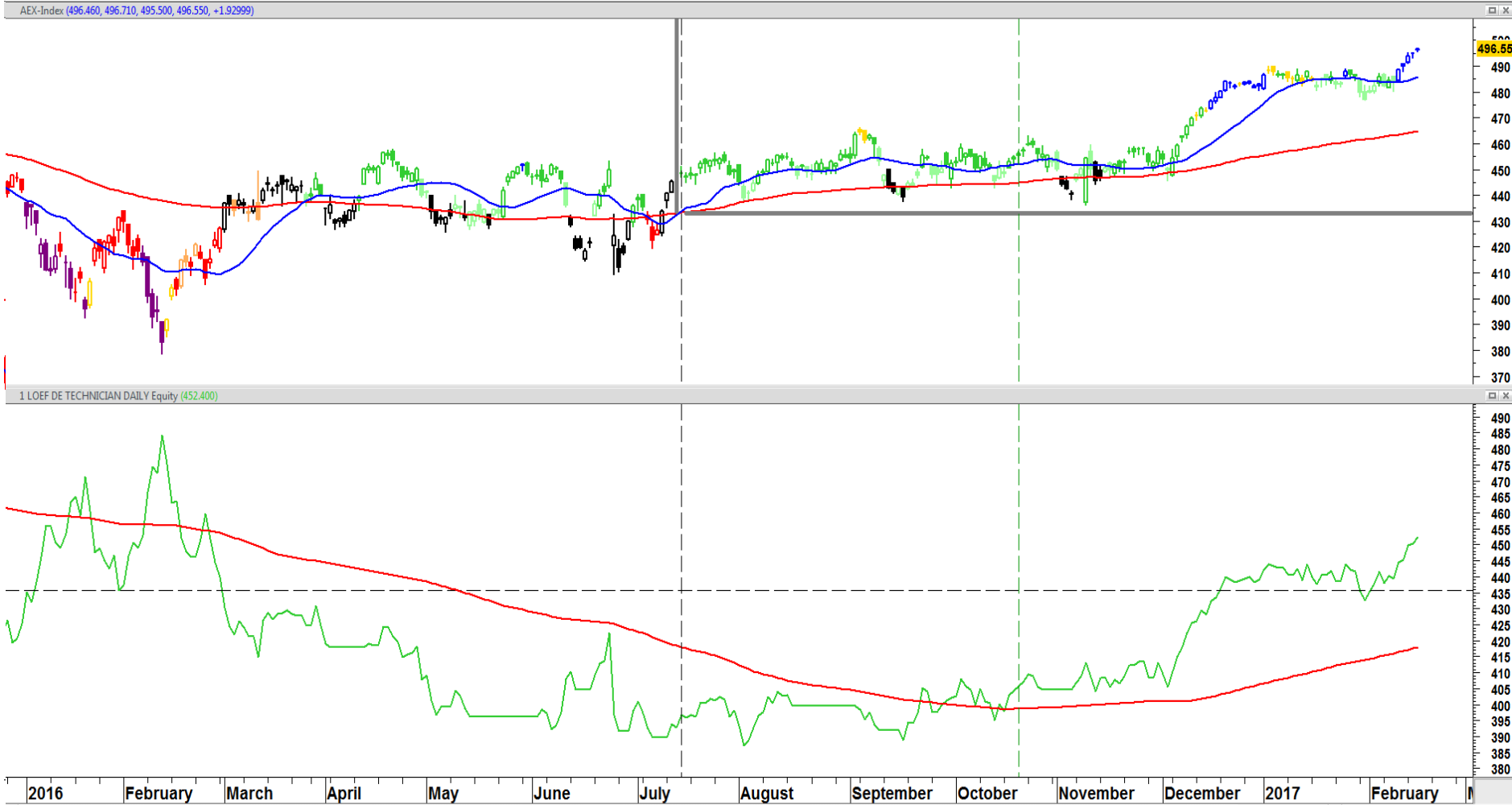
AEX-Index (496.460, 496.710, 495.500, 496.550, +1.92999)



meer informatie? > [mail@edwardloef.com](mailto:mail@edwardloef.com)

# De methode LOEF

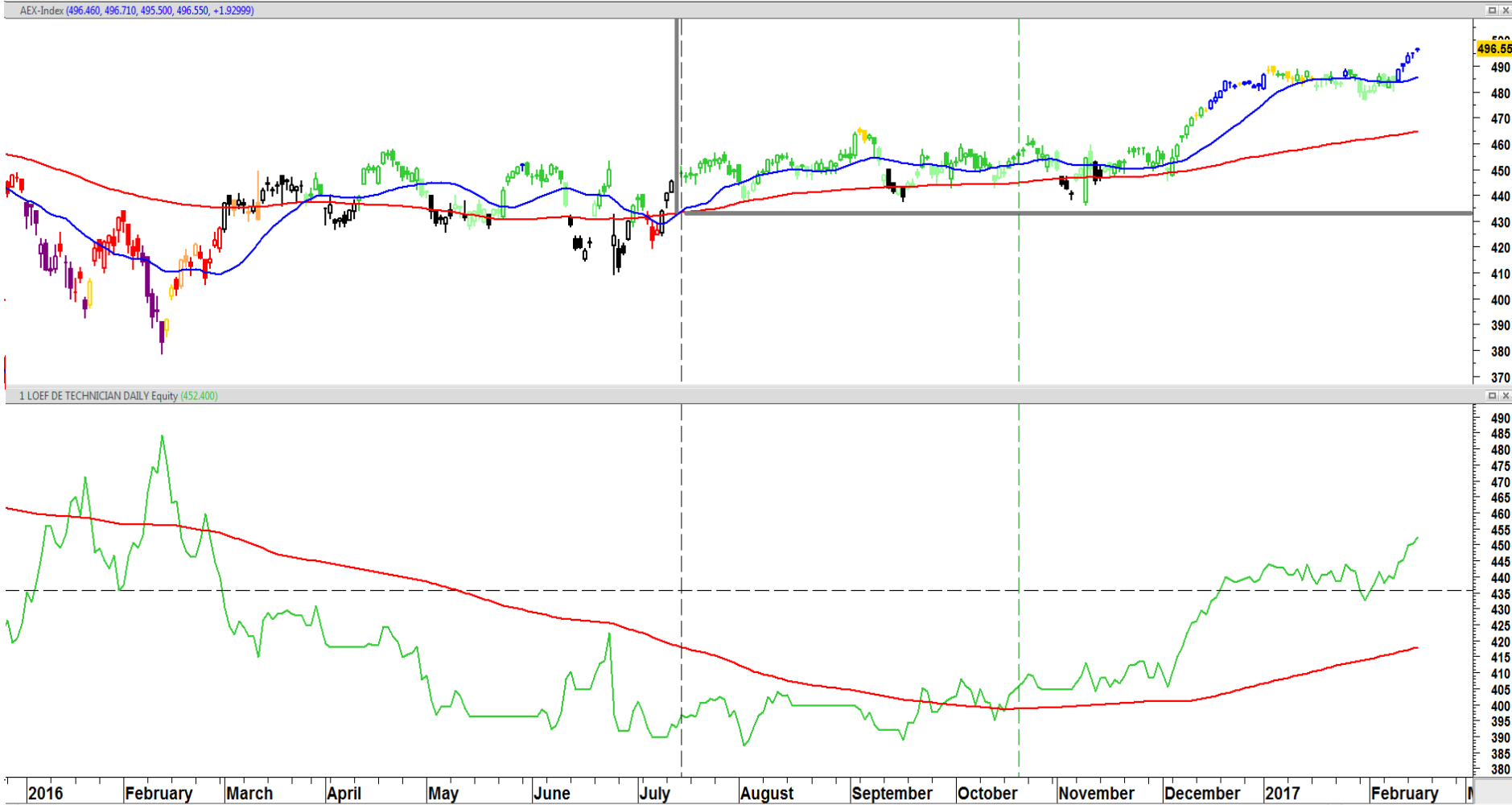
**Objectief > kwantitatief meetbaar / geen voorspellingen**



meer informatie? > [mail@edwardloef.com](mailto:mail@edwardloef.com)

# De methode LOEF

Eenvoudig > 'long only' bij hogere toppen + hogere bodems

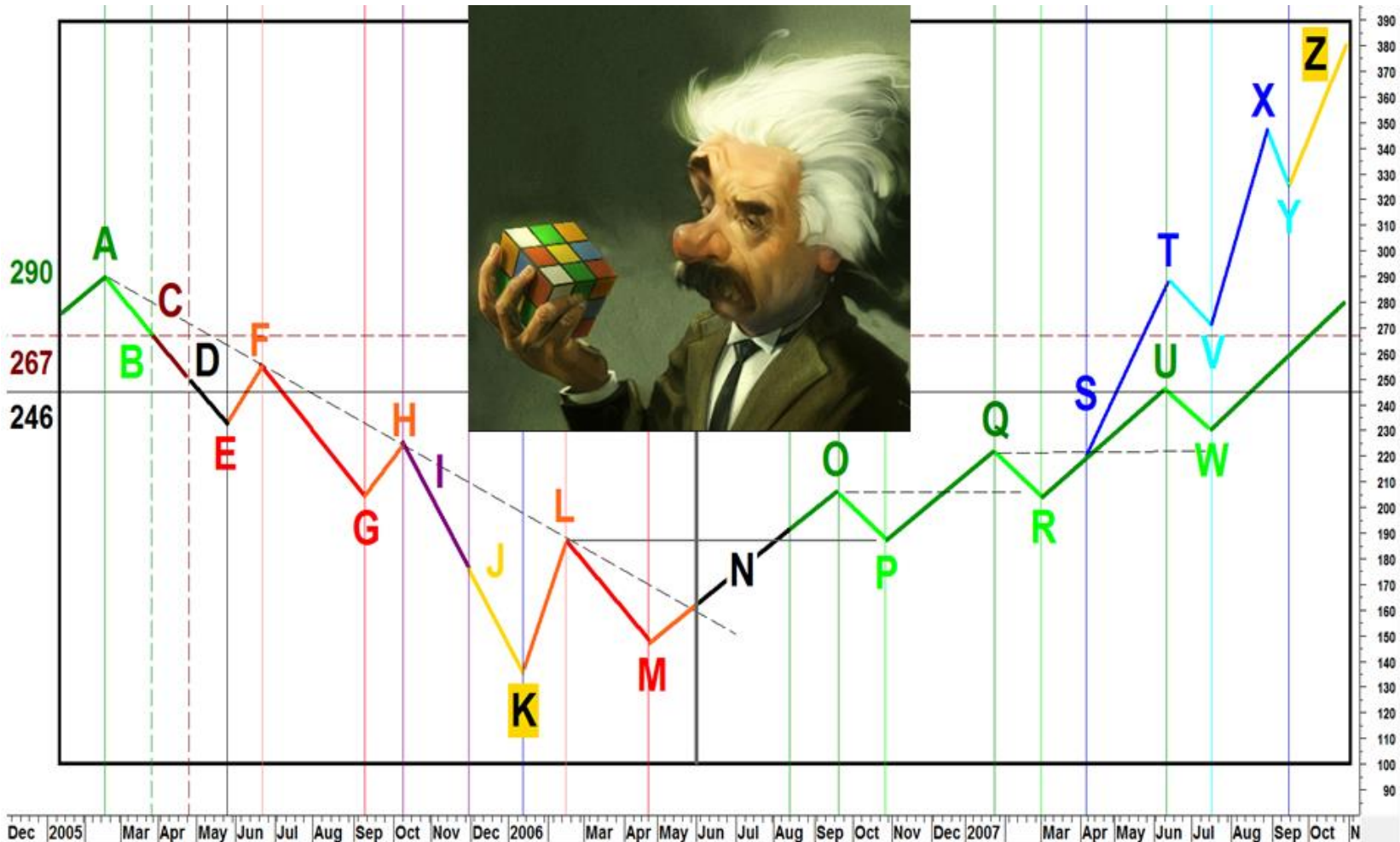


meer informatie? > [mail@edwardloef.com](mailto:mail@edwardloef.com)



# De methode LOEF

Functioneel > trendfase bekennt kleur > grafiek lezen > kiezen!



# De methode LOEF

## Trendfasen leren lezen

### KLEUREN IN DE GRAFIEK

Donkergroen

Lichtgroen

Rood

Oranje

Blauw

Paars

Geel

Zwart

Blauwe lijn

Rode lijn

### TECHNISCHE ANALYSE INTERPRETATIE

- stijgende trend (long of positief of bullish)

- technische correctie binnen stijgende trend (correctiefase)

- dalende trend (short of negatief of bearish)

- technisch koersherstel binnen dalende trend (herstelfase)

- sterk opwaarts momentum tijdens stijgende trend (rallying conditie)

- sterk neerwaarts momentum tijdens dalende trend (crashing conditie)

- overdrijvingsfase (= overspannen situatie, hoog risico trendomslag)

- overgangsfase tussen stijgende en dalende trend en vice versa

- 4-weeks simpel gemiddelde (SMA)

- 24-weeks simpel gemiddelde (SMA)

# De methode LOEF

## Oplossing keuzestress

### INPUTVARIABLEN

- Slotkoers (Close)
- 20-daags simpel gemiddelde (20 SMA)      kortetermijn (KT)
- 120-daags simpel gemiddelden (120 SMA)      langetermijn (LT)

### POSITIEF (Bullish) of NEGATIEF (Bearish)

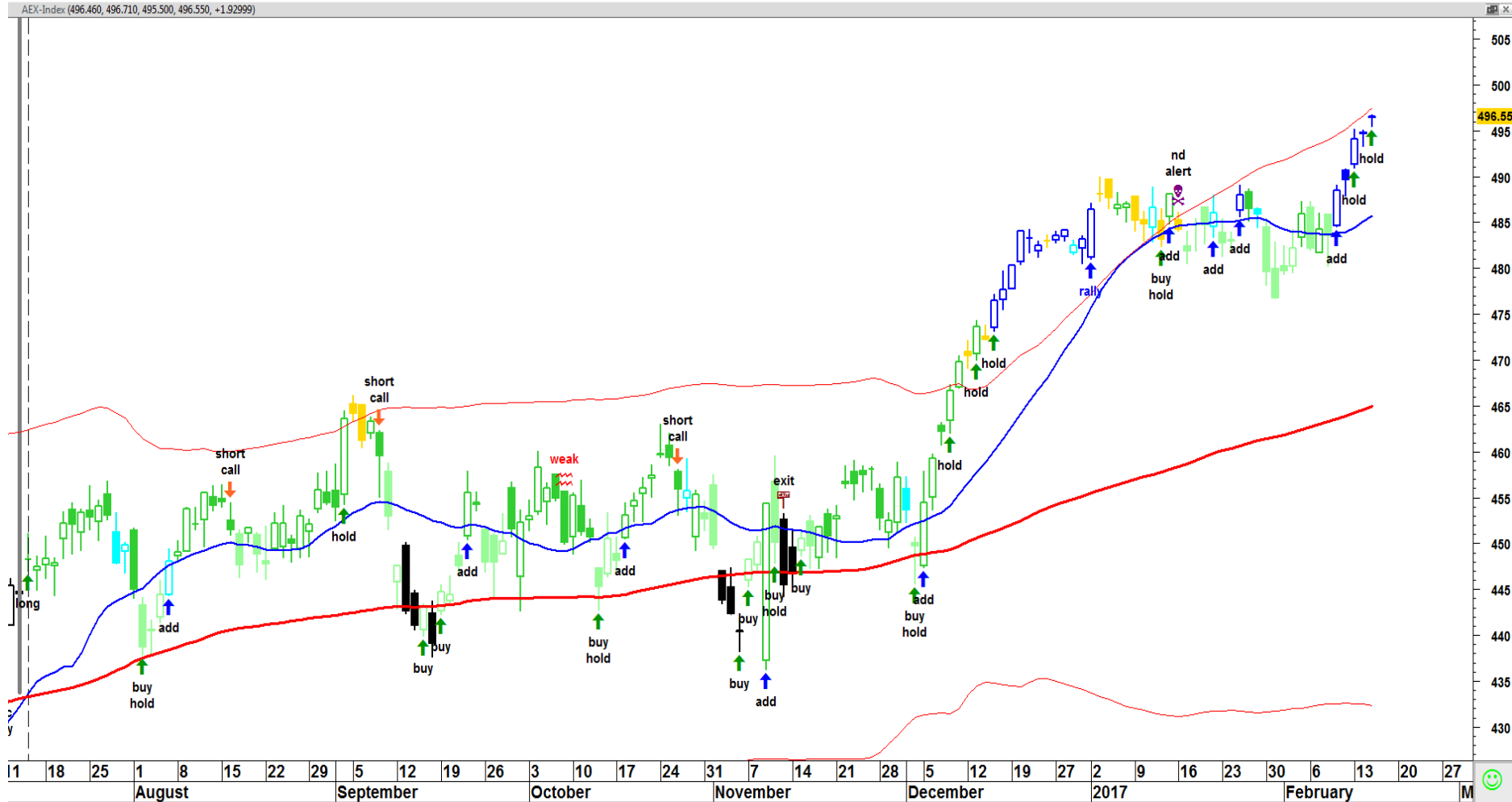
- Stijgend       $\text{Close} > 120 \text{ SMA}$  en  $20 \text{ SMA} > 120 \text{ SMA}$
- Dalend       $\text{Close} < 120 \text{ SMA}$  en  $20 \text{ SMA} < 120 \text{ SMA}$

### NEUTRAAL

- Top?       $\text{Close} < 120 \text{ SMA}$  en  $20 \text{ SMA} > 120 \text{ SMA}$
- Bodem?       $\text{Close} > 120 \text{ SMA}$  en  $20 \text{ SMA} < 120 \text{ SMA}$

# De methode LOEF

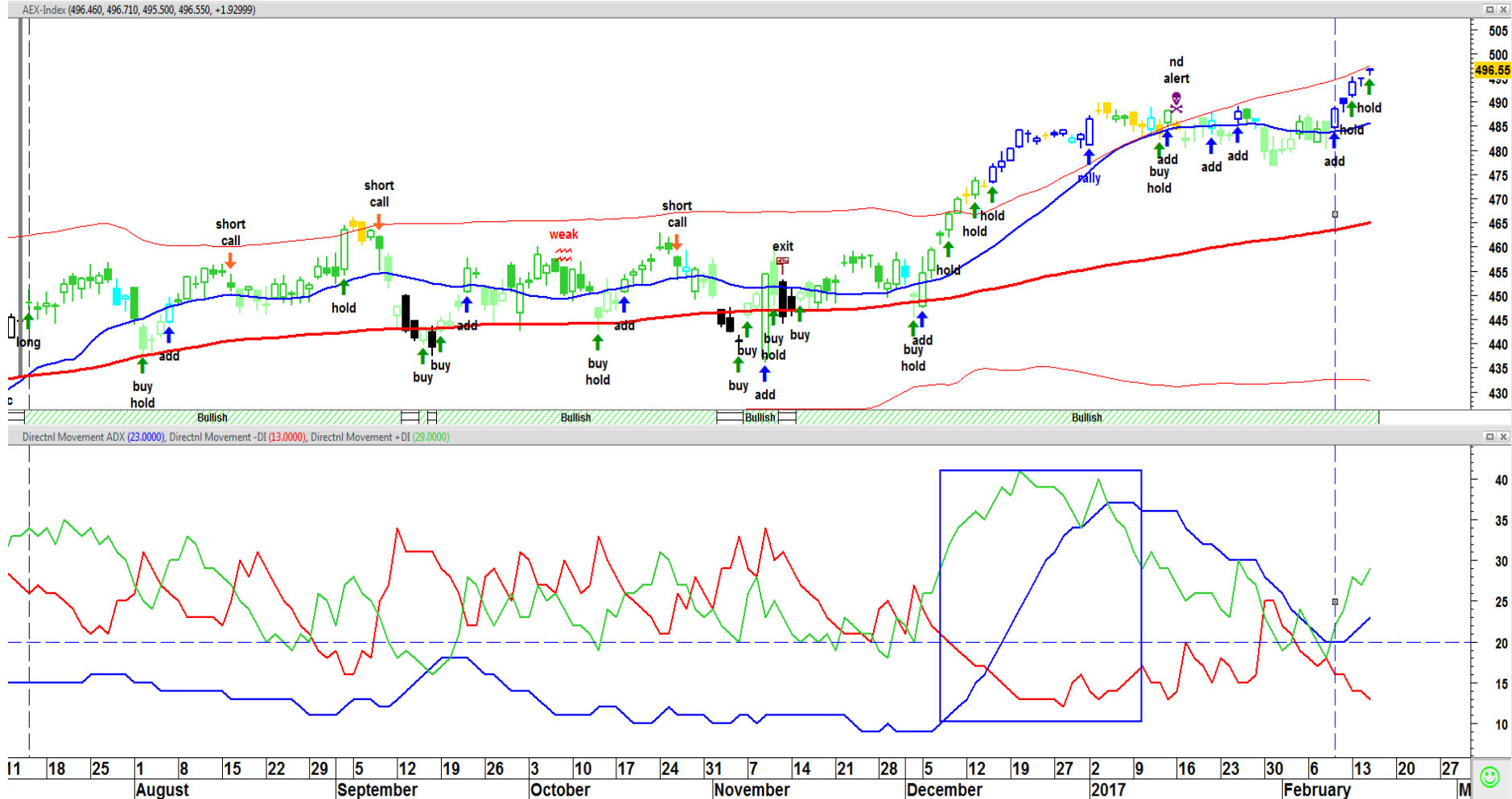
## Keuzes maken > 'entry-/exit'-signalen bij 'long only'-strategie



meer informatie? > [mail@edwardloef.com](mailto:mail@edwardloef.com)

# De methode LOEF

## Keuzes maken > bewustzijn 'trading/trending'-marktconditie



meer informatie? > [mail@edwardloef.com](mailto:mail@edwardloef.com)



# De methode LOEF

## Open posities 'long only' (slotkoersen 14 februari 2016)

LOEF PRO PORTEFEUILLE	datum	aantal	AK	actueel	investering	waarde nu	W/V	W/V %
APPLE INC	27-1-2017	20	121.74	135.02	2434.80	2700.40	265.6	10.91%
BAM GROEP KON	9-2-2017	200	4.677	4.85	935.40	970.20	34.8	3.72%
GALAPAGOS	23-9-2016	40	58	63.99	2320.00	2559.60	239.6	10.33%
ISH MSCI JAPAN	12-8-2016	220	11.085	12.19	2438.70	2681.80	243.1	9.97%
KONINKLIJKE DSM	13-10-2016	40	58	60.96	2320.00	2438.40	118.4	5.10%
SCHNEIDER ELECTR	17-8-2016	40	60	68.40	2400.00	2736.00	336	14.00%
SPDR ENERGY SEL	22.04-2016	20	66.08	73.66	1321.60	1473.20	151.6	11.47%

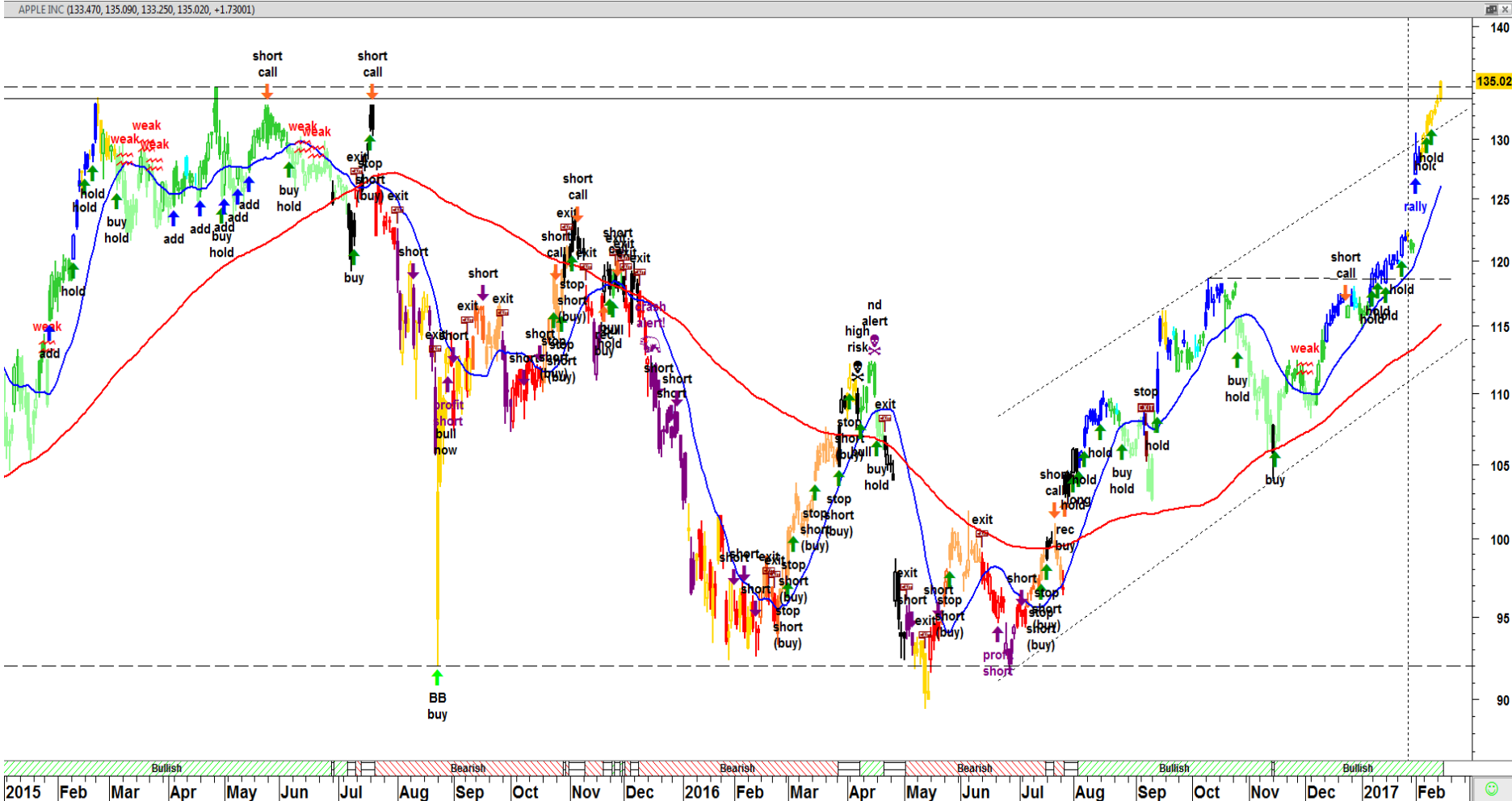
## Investment Case 'Apple Inc' d.d. 27 januari 2017 (> sectoraal?)

ETF's S&P 500 sectoren	KOERS	trend	KT	LT	DMI	W/V%	laag-20D	20D SMA	Alert	hoog-20D	120D SMA
SPDR MTRLS SELCT	53.00	bullish	↗	↗	+	4.9	49.50	50.93	▲	52.91	48.80
SPDR CONS DISCR	85.33	bullish	↗	↗	+	3.1	81.15	83.49	▲	85.29	81.08
SPDR TECH SELECT	50.54	bullish	↗	↗	+	2.8	48.21	49.47		50.68	47.82
SPDR INDL SELECT	64.54	bullish	↗	↗	+	2.2	62.02	63.10	▲	64.47	60.00
SPDR S&P 500	229.33	bullish	↗	↗	+	1.4	222.73	226.48		229.57	219.14
SPDR S&P TELECOM	71.18	bullish	↗	↗	+	0.6	69.20	70.27		73.16	66.29
SPDR FINANCL SEL	23.74	bullish	↗	↗	+	0.6	22.85	23.37		23.79	21.08
SPDR ENERGY SEL	75.01	bullish	↘	↗		-2.0	73.39	74.99		76.81	71.57
SPDR CONS STPL	52.67	neutral	↗	↘		1.2	51.35	52.08		53.10	52.60
SPDR UTIL SELECT	48.40	bearish	↘	↘		-0.5	47.85	48.54		49.22	48.60
SPDR HLTH CARE	69.18	bearish	↘	↘		-0.6	68.72	70.14		71.91	70.82



# De methode LOEF

## Apple Inc. aankoop 27 januari 2017 a \$ 121,74





# De methode LOEF

## Momentopname vrijdagmiddag 3 februari 2017

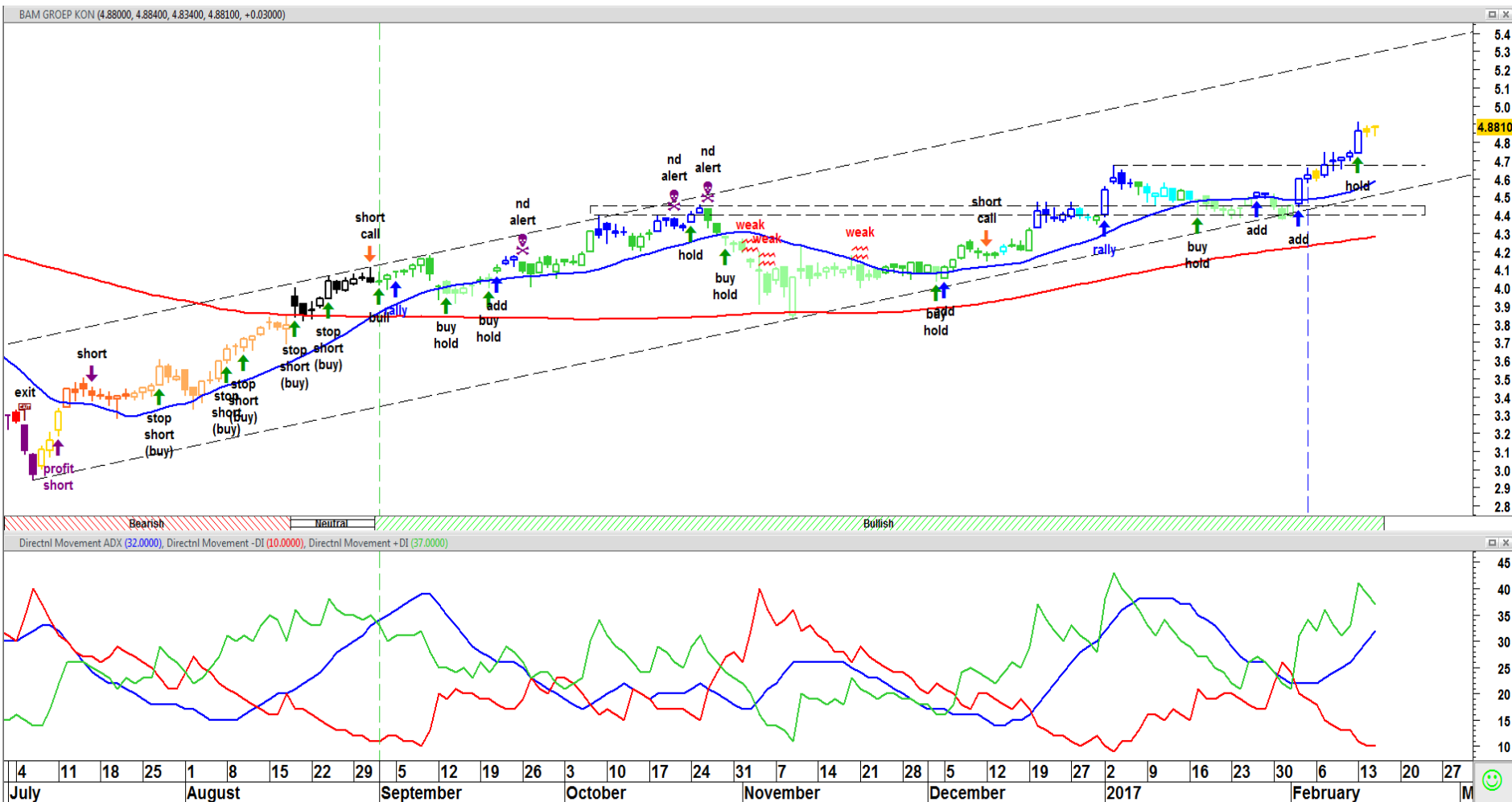
AEX/AMX TA Rankings	KOERS	trend	KT	LT	DMI	W/V%	laag-4D	20D SMA	Alert	hoog-4D	120D SMA
ASM INTERNATIONA	47.15	bullish	↗	↗	+	11.9	41.57	44.39		47.33	39.14
AALBERTS INDUSTR	32.80	bullish	↗	↗	+	6.7	29.97	31.45		32.87	29.94
APERAM	46.59	bullish	↗	↗	+	6.4	41.60	43.92		46.70	41.72
SLIGRO FOOD GP	34.22	bullish	↗	↗	+	3.2	32.40	33.15	▲	34.15	33.02
TKH GROUP NV	38.77	bullish	↗	↗	+	3.0	36.01	37.41		38.79	35.57
BAM GROEP KON	4.63	bullish	↗	↗	+	1.8	4.37	4.49	▲	4.60	4.23
MIDKAP-Index	702.57	bullish	↗	↗	+	1.3	682.80	691.69	▲	701.79	664.03
ABN AMRO GROUP	22.52	bullish	↗	↗	+	1.3	21.23	22.09		22.73	20.23
RELX	15.92	bullish	↗	↗	+	0.5	15.31	15.63		16.03	15.52
ALTICE A	20.77	bullish	↗	↗		9.9	18.37	19.51	▲	20.77	16.95
ASML HOLDING	114.35	bullish	↗	↗		8.5	104.10	111.43		117.80	99.29

Maandag 7 februari 2017

IEXONE market monitor		
AEX*	AMX*	AScX* Watchlist
NL in NY	A'dam	Lokaal*: 1-30 31-57
Dow30	Euro30*	Indicatoren
Dag	Week	Maand YTD
BAM*	4,723	+2,67%

# De methode LOEF

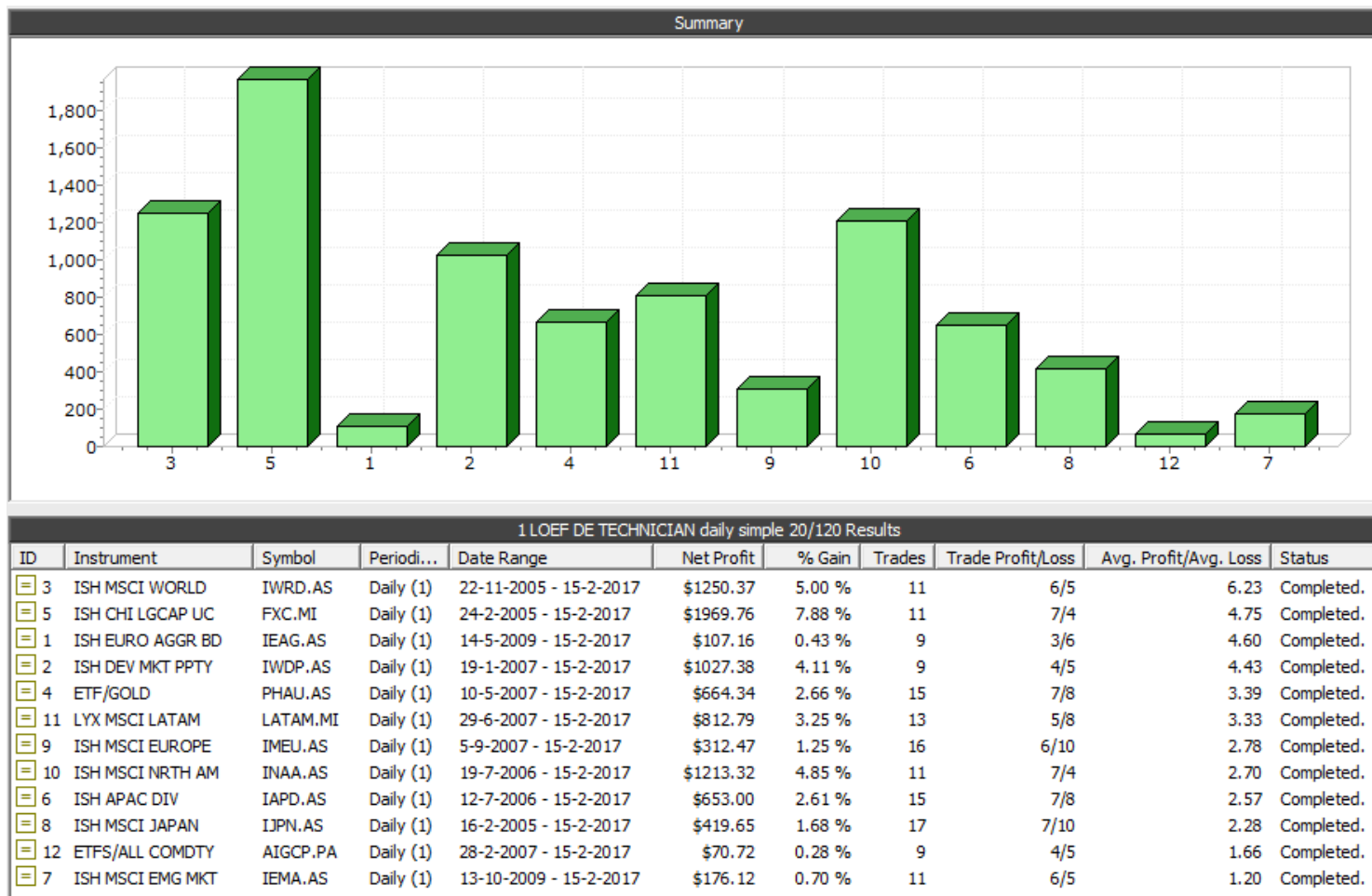
## BAM Groep > 'add'-alert 2 februari 2017 = trendvolgend 'long'



meer informatie? > [mail@edwardloef.com](mailto:mail@edwardloef.com)

# De methode LOEF

Long only? > keep it simple > focus op formule stijgende trend



# De methode LOEF

## Disclaimer



Deze publicatie is enkel voor informatieve doeleinden bestemd en mag niet worden gezien als beleggingsadvies. Voorspellingen die worden gedaan zijn geen betrouwbare indicator voor toekomstig prestaties en de beslissing om te handelen op basis van ideeën en suggesties die hier vermeld worden is de volledige verantwoordelijkheid van de lezer. Op deze presentatie is tevens de disclaimer van [www.edwardloef.com](http://www.edwardloef.com) van toepassing.

